

Suivi et appui technique dans le cadre du Plan de Gestion Durable du Gardon d'Alès aval

Type : Appui technique, maîtrise d'œuvre et suivi.

Montant de l'étude : 56 325 €HT (part propre : 39 950 €HT)



Maître d'ouvrage : SMAGE des Gardons

Montant des travaux :

Groupeement : Ecomed/AutrementDit (sous-traitants)

Date : 2011 ; 2012-2014 : suivi

Présentation de l'opération :

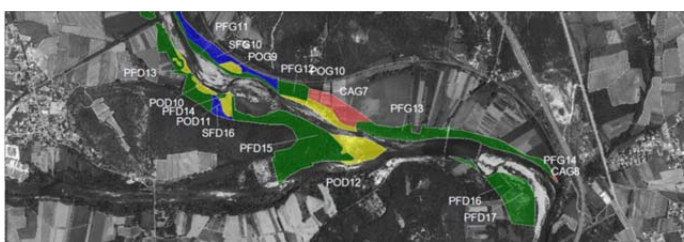
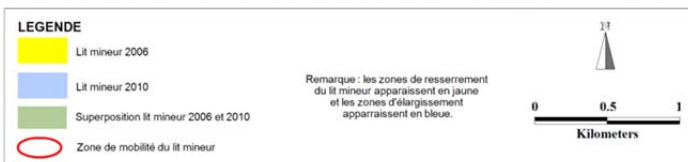
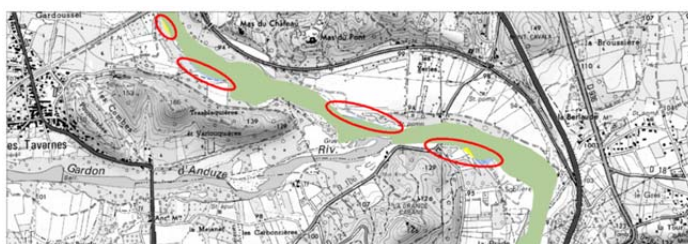
Le lit majeur du Gardon d'Alès présente une activité agricole forte, qui s'est largement étendue au XXème siècle, réduisant au fur et à mesure la place des forêts alluviales et de la ripisylve. D'un autre côté, l'extraction de granulats a entraîné la baisse du profil en long ainsi que de la nappe d'accompagnement, largement exploitée pour l'alimentation en eau potable et l'irrigation des cultures. D'autre part, les crues, parfois dévastatrices, entraînent une érosion des terres arables mal perçue par les exploitants.

Face à ces constats, et dans la lignée des politiques nationales (DCE, SDAGE, trame bleue...), le SMAGE a approuvé un « Plan de Gestion Durable » s'inscrivant dans le respect des usages et du fonctionnement naturel du cours d'eau. Il prévoit notamment l'instauration d'une zone tampon de 50 m de large minimum tout le long du cours d'eau, par une politique d'acquisition foncière accompagnée d'un redéploiement de la végétation rivulaire.

En parallèle aux acquisitions foncières menées par le SMAGE, Riparia apporte une assistance technique du projet, accompagné d'Ecomed, en charge de la lecture naturaliste du plan de gestion, et d'AutrementDit, en charge de la rédaction d'un support de communication à l'attention des propriétaires fonciers.

Eléments de missions :

- ✓ **Etat des lieux** : occupation des sols du lit majeur à l'échelle de la parcelle, relevé de la ripisylve et des plantes invasives, analyse morphologique (bancs, érosions, protections de berges...), recensement des décharges. Elaboration d'un SIG.
- ✓ **Mise à jour du plan de gestion** : définition des modes de gestion par parcelle, en fonction de l'évolution de l'occupation des sols, de l'état des lieux et des conclusions sur le fonctionnement écologique d'Ecomed.
- ✓ **Avant-projet** : définition technique et estimatif des coûts des modes de gestion : travail des sols, ensemencement de ligneux et de pelouses naturelles, entretien des espaces boisés et des pelouses.
- ✓ **Elaboration des cahiers des charges de travaux** : marché de fournitures d'ensemencement de ligneux et de pelouses naturelles et marché de travaux d'ensemencements.
- ✓ Assistance lors du choix des entreprises et lors de la phase travaux ;
- ✓ **Suivi et mise à jour du SIG sur 3 ans** : volet foncier (suivi des acquisitions foncières) et volet technique (occupation des sols, état de la végétation, morphologie...).



Certificat de capacité

Désignation de la prestation

Mission de suivi et d'appui technique dans le cadre du PGD du Gardon d'Alès aval

- Etat des lieux et diagnostic du Gardon d'Alès sur un linéaire de 10 km,
- Proposition du plan de gestion du Gardon d'Alès,
- Définition des cahiers des charges pour la consultation des entreprises,
- Suivi des berges et hydromorphologie à n + 4,
- Bilan annuel des acquisitions et des travaux réalisés dans le cadre du plan de gestion.

Montant de la prestation : 39 950 € HT

Date de réalisation : 2011-2016

Certificat :

Le signataire certifie que RIPARIA a exécuté les prestations ci-dessus suivant les règles de l'art et que leur règlement n'a donné lieu à aucune difficulté.

Appréciation particulière :

Riparia a donné entière satisfaction dans le cadre de l'exécution du marché.

Maître d'ouvrage :

SMAGE DES GARDONS
6, Avenue du Général Leclerc
30 000 Nîmes
Tél : 04 66 21 73 77

Contact : Etienne Retailleau

Identité, signature et cachet du signataire

Le Directeur Adjoint

Etienne RETAILLEAU

Fait à

