

Détection précoce des espèces végétales invasives sur les Gardons

- Type : Diagnostic de terrain et cartographie
- Maître d'ouvrage : SMAGE des Gardons
- Groupement : Riparia (mandataire), Corridor (co-traitant)
- Montant de la mission : 21 900 € HT (2012) et 13 550 € HT (2013)
- Date : Campagnes 2012 et 2013

Présentation de l'opération

Recensement exhaustif des foyers d'espèces végétales invasives avec pour cible :

- Renouée du Japon (*Reynoutria japonica*),
- Buddleia de David (*Buddleja davidii*),
- Faux Indigo (*Amorpha fruticosa*),
- Houblon Japonais (*Humulus Japonicus*).

L'opération a pour objet d'établir des cartographies précises des sites d'espèces exotiques invasives afin de permettre au SMAGE des Gardons d'envisager la possibilité de travaux immédiats ou à moyen terme.

La prospection de terrain s'est faite sur des cours d'eau relativement colonisés :

La Gardonnenque, le Gardon d'Anduze, Le Gardon Grand'Combien et le Bas Gardon.



Foyer de Renouée du Japon sur Gardon Grand'Combien (2013)



Foyer de Buddleia de David à l'aval du Gardon d'Alès

Eléments de missions

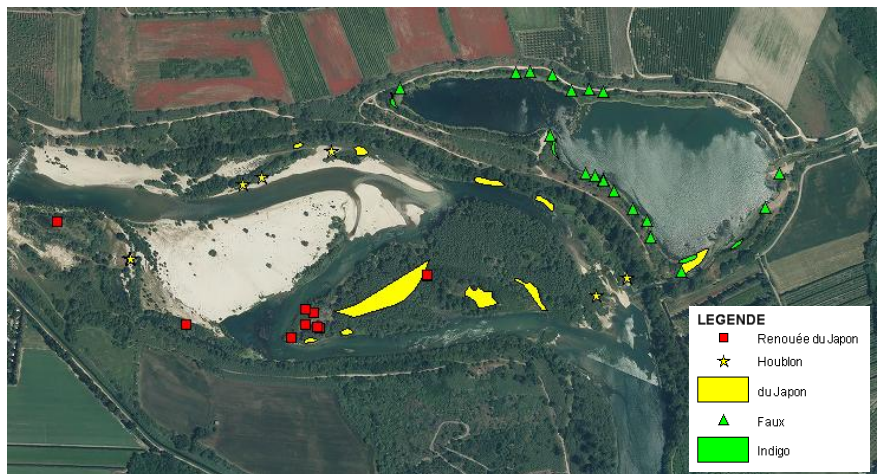
- **Prospection de terrain** : parcours de l'ensemble du linéaire des cours d'eau (berge et lit mineur), qualification de l'implantation des espèces (taxon, localisation GPS précise, longueur-largeur-surface des foyers, diamètre et hauteur maximale des tiges, type de substrat, couverture végétale voisine, vulnérabilité en cas de crue, ...)
- **Cartographie** : Report de l'ensemble des informations relevées sur logiciel cartographique pour la création d'un SIG

N point	Date	Observateur	Départ	Taxon nom	Localisation	Projection	Coord x	Coord y
R J 1	05.06.2013	Guillaume SABATIER	30	Reynoutria japonica	Rive gauche	Lam bet 93	822 033,06	6 318 187,74
R J 2	05.06.2013	Guillaume SABATIER	30	Reynoutria japonica	Rive gauche	Lam bet 93	823 992,93	6 318 217,75
R J 3	06.06.2013	Guillaume SABATIER	30	Reynoutria japonica	Rive droite	Lam bet 93	825 920,22	6 315 566,82
R J 4	06.06.2013	Guillaume SABATIER	30	Reynoutria japonica	Ilot central	Lam bet 93	826 357,2	6 315 413,36

Longueur	Largeur	Surface	Diametre	Hauteur	Type substrat	Couv végét	Vulnérabilité	Observation
3	1	3	1	200	Graviers	Nue	Fort	
0,1	0,1	0,01	0,5	10	Terre ou limons	Arbustif	Moyen	em bade
0,1	0,1	0,01	1	100	Terre ou limons	Arborescent	Fort	em bade
3	2	6	2	200	Terre ou limons	Arborescent	Très faible	



Berge envahie par le Faux Indigo en aval du Bas Gardon



Foyer de Houblon du Japon sur le Bas Gardon



Saisie d'un point GPS (GPS Trimble Geo 5T)

Certificat de capacité

Désignation de la prestation

Détection précoce de Renouées asiatiques et autres invasives sur le Bas Gardon. 25km.

- Diagnostic de terrain de la présence de renouée sur la Gardon (terrain en partenariat avec Corridor),
- Cartographie SIG des données GPS.

Montant de la prestation : 13 350 € HT (part propre 9 400 € HT)

Date de réalisation : 2013-2014

Certificat :

Le signataire certifie que RIPARIA a exécuté les prestations ci-dessus suivant les règles de l'art et que leur règlement n'a donné lieu à aucune difficulté.

Appréciation particulière :

La phase de terrain et la cartographie ont été réalisées dans les règles de l'art

Maître d'ouvrage :

SMAGE DES GARDONS
6, Avenue du Général Leclerc
30 000 Nîmes
Tél : 04 66 21 73 77

Jean-Philippe REYGROBELLET

Contact : Etienne Retailleau

Identité, signature et cachet du signataire :

Le Chargé de Mission
Jean-Philippe REYGROBELLET



Fait à Nîmes, le 05/01/2017

