

Etude de restauration multifonctionnelle de la Suze et de la Marjoëra

- Type : Diagnostic et programmation
- Maître d'ouvrage : Syndicat intercommunal de la Gresse, du Drac et de leur affluent (SIGREDA)
- Groupement : Riparia (mandataire), Gay Environnement (Qualité de l'eau) et HTV (hydraulique)
- Montant de l'étude : 57 150 € HT dont part Riparia 14 900 € HT
- Date : 2015-2016

Présentation de l'opération

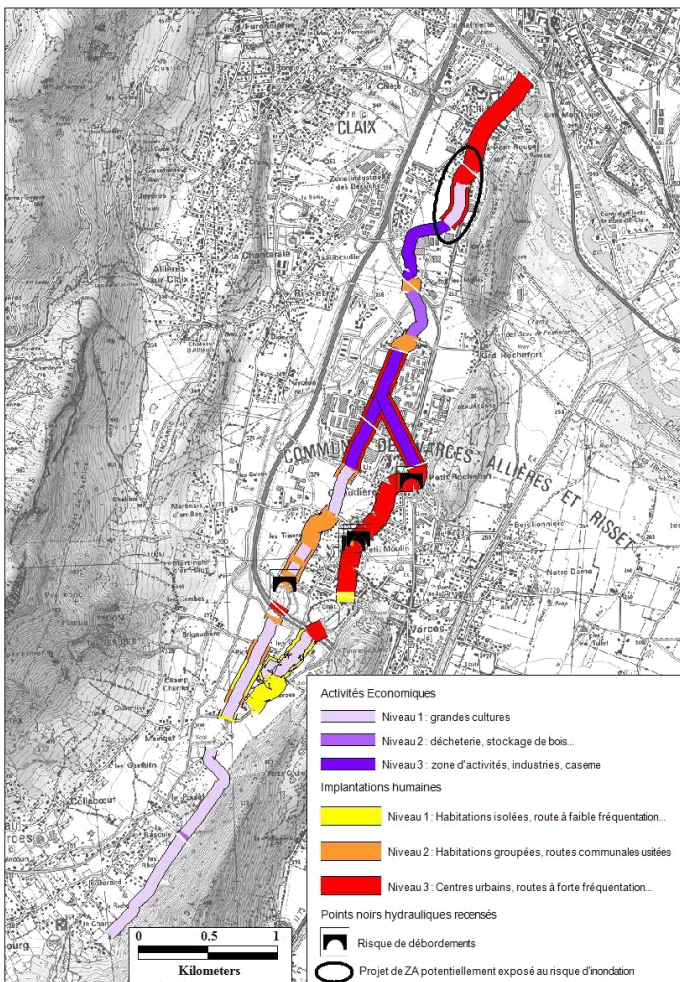
La Suze et la Marjoëra ont été considérablement impactées par les projets d'aménagements urbains et l'implantation de nombreux ouvrages entraînant une modification profonde de leur régime hydrologique et géomorphologique. L'utilisation de ces cours d'eau comme exutoire de nombreux rejets a été la cause de pollutions récurrentes et encore aujourd'hui ils sont l'objet de pollutions diffuses et chroniques suspectées.

L'étude a pour objet d'identifier la pollution sur les cours d'eau, ainsi que d'étudier les conditions nécessaires à la restauration du débit naturel de la Suze et à son bon fonctionnement. Elle porte sur **10 km de cours d'eau**.



Eléments de missions

- **Etat des lieux et Diagnostic** : campagne de mesure de qualité des eaux et des sédiments, analyse du fonctionnement hydraulique et hydromorphologique, diagnostic fonctionnel de la ripisylve, continuité écologique...
- **Définition des enjeux et des objectifs** : définition de typologies d'enjeux et proposition d'objectifs
- **Programmation de travaux** : entretien de la ripisylve et gestion des embâcles, lutte contre la renouée du Japon, rétablissement de la franchissabilité piscicole, réhabilitation écologique des cours d'eau, reconnexion hydraulique des cours d'eau, recherche des sources de pollution, etc.



Répartition des typologies de ripisylve sur la Marjoëra

